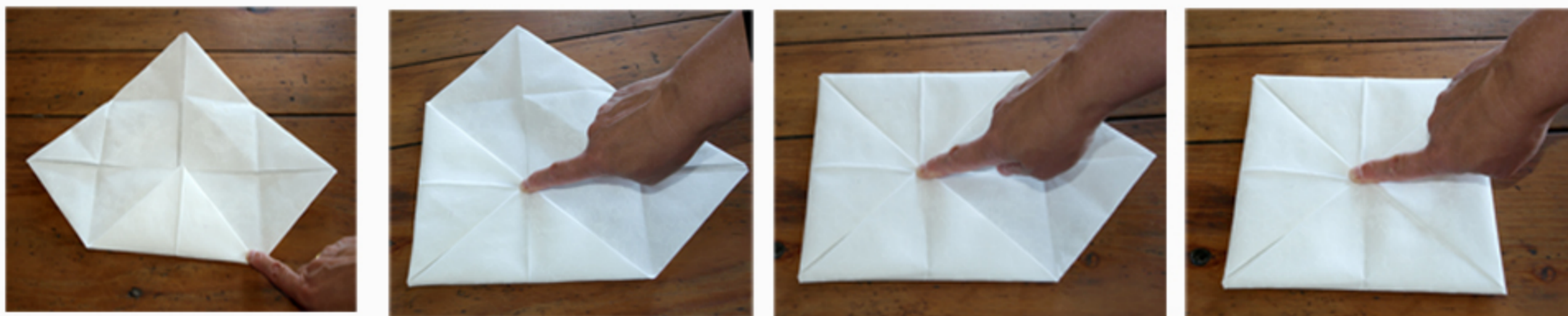


FICHE EXPLICATIVE Pliage de serviette de table en papier en forme de LOTUS



Prendre un carré. Pliez le premier coin. Pliez le deuxième coin. Pliez le troisième et le quatrième coin.



Pliez à nouveau le premier, second, troisième et quatrième coin.



Retournez votre pliage Recommencer à plier le premier second troisième et quatrième coin.



Prendre les coins et tirer légèrement pour les allonger en pointe, sans trop tirer au risque de le déchirer.



Retourner votre pli pour voir que dessous il vous restera encore 4 petites pointes à tirer pour peaufiner votre lotus. Retournez le pliage et étirer délicatement les petites pointes afin de bien former le lotus. Et voilà c'est prêt !